

# VMA

## Virtual Mail Assistant



# Modul VMA



## Nutzen und Vorteile

Unser Virtual Mail Assistant-Modul ist die perfekte Lösung, wenn Sie täglich mit großen E-Mail-Mengen von Kunden konfrontiert werden und oft innerhalb kurzer Zeit reagieren müssen. Mit diesem Modul können Sie eigene Workflows zusammenstellen und jede eingehende E-Mail aus einem definierten Postfach und Ordner anhand unterschiedlichster Bedingungen automatisieren. Dadurch sparen Sie wertvolle Zeit und können sich auf andere Aufgaben konzentrieren.

Das Modul ist äußerst benutzerfreundlich und lässt sich einfach in Ihre bestehenden Arbeitsprozesse integrieren. Dadurch wird sichergestellt, dass keine eingehenden Anforderungen „untergehen“ und unmittelbar von Ihren Mitarbeitern bearbeitet werden können.

Der Workflow lässt sich einfach aufbauen, indem Sie einzelne Elemente aus dem Baukasten per Drag & Drop in ein Grafikfeld ziehen und dann mit verschiedenen Wenn-Dann-Abläufen verknüpfen. So können Sie beispielsweise eingehende E-Mails darauf überprüfen, ob der Absender eine bestimmte Vertragsart hat oder ob es sich um einen Neukunden handelt. Dadurch können Sie automatisch passende Antworten oder Aktionen auslösen, ohne manuell eingreifen zu müssen.

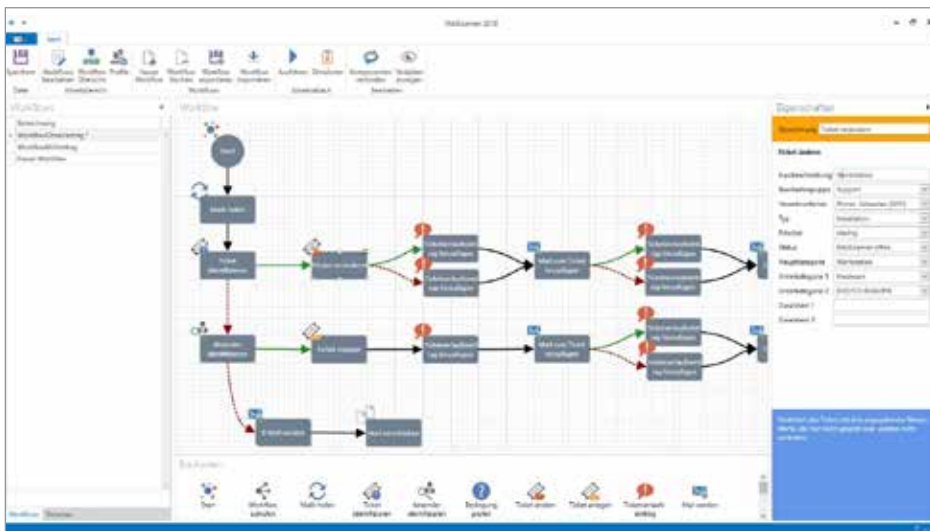
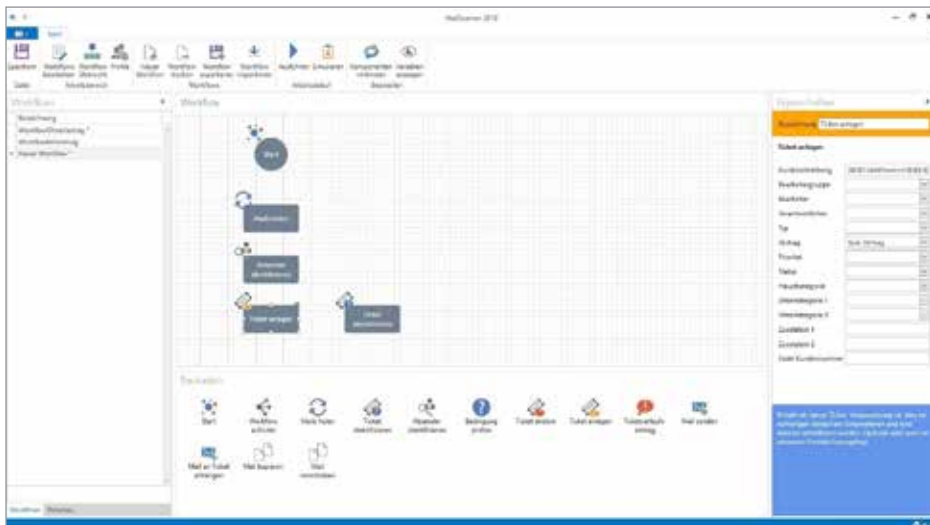
## Leistungsumfang

- Workflowbasierende Technik für Support-E-mails
- Analysiert automatisch ein oder mehrere Exchange-Mail-Account
- Erstellt eigenständig Helpdesk-Tickets
- Benachrichtigt verantwortliche Personen
- Erzeugt automatische Eingangsbestätigungs-Mails an Ihre Kunden
- Drag-and-Drop-Technik (grafischer Editor)
- Einfache Konfiguration des Workflows durch VMA

## Weitere Schritte

Ein passendes Video zum Modul finden Sie im **c-entron YouTube Kanal**.

Bei Bedarf erstellen wir Ihnen gerne ein unverbindliches Angebot – nutzen Sie **vertrieb@c-entron.de** oder rufen Sie uns an **+49 731 140 399 0**.



# Nichts kann den persönlichen Kontakt ersetzen.



c-entron Software GmbH  
Ulm • +49 731 140 399 0 • sales@c-entron.de  
www.c-entron.de

